

**Faites parvenir votre bulletin
d'inscription à l'adresse suivante :**

Atelier d'enluminure Mesnig
24, rue de Durstel
67320 Asswiller

Renseignements
03.88.02.58.36
t.mesnig@free.fr
www.enlumineur.com



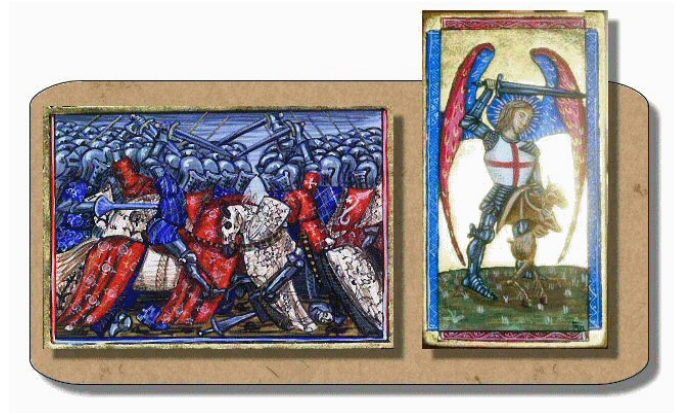
Renseignements divers sur le lieu du
stage :

Abbaye Notre-Dame d'Oelenberg
F – 68950 REININGUE
www.abbaye-oelenberg.com
Tél. et accueil : 03.89.82.93.25
du mercredi au vendredi :
de 10h à 11h45 et de 14h30 à 16h45

Stages 2022

Enluminure médiévale à l'abbaye
Notre-Dame d'Oelenberg

~~— Du 11 au 16 avril~~
- Du 11 au 16 juillet
- Du 15 au 20 août



Atelier d'enluminure Mesnig
www.enlumineur.com

Le stage

Les stages commencent par une mise à niveau de tous les participants avec, histoire, technique, matériel et matériaux

Les stages sont à quatre niveaux ; débutant, transition, perfectionnement et confirmation.

Stage débutant: Les couleurs, leurs origines, leur fabrication, leur utilisation. La pose des ors, préparation du parchemin et réalisation de quatre à cinq exercices durant la semaine...

Stage de transition: Préparation des assiettes, pose des ors, l'or à la coquille, les fonds, les personnages...

Stage de perfectionnement: Initiation à l'iconographie médiévale et à la mise en page, l'art des livres d'Heures, réalisation d'un travail personnel complet...

Stage de confirmation : Les fac-similés. Réalisation précise d'une page d'un manuscrit enluminé (d'après copie exacte de l'original).

Logistique

Les stages sont limités à 8 personnes maximum. L'hostellerie de l'abbaye se fera une joie de nous recevoir et assurera l'hébergement et la restauration pour tous.

Pour les personnes qui le désirent, la possibilité vous est offerte de participer à certains offices de la communauté.

La communauté vous propose également de découvrir leur production via le magasin monastique attenant à l'abbaye.

Tarifs et horaires des stages

Les stages se déroulent du lundi 09h00 au samedi 16h00.

Horaires : de 09h00 à 12h00 et de 14h00 à 17h00

Tarif par personne (Solde à régler le premier jour du stage):

950€(Neuf cent cinquante Euro)

Ce tarif comprend :

Le prêt de l'ensemble du matériel nécessaire à la réalisation des exercices d'enluminure (pinceaux, pigments, ors, parchemin...). L'hébergement et la restauration du lundi matin au samedi midi.

Un enseignement de qualité dispensé par un formateur professionnel (voir plus bas) le tout dans un cadre magnifique en retrait de la civilisation.

Le formateur

L'atelier d'enluminure Mesnig, spécialiste reconnu dans le domaine de l'enluminure et des arts du livre médiéval vous accompagnera tout au long de ce séjour sous la houlette de Thierry (enlumineur professionnel depuis plus de 20 ans).

Formateur professionnel tant dans le domaine de l'enluminure (responsable du seul centre de formation d'enlumineurs de France) que dans le domaine de la formation pour adulte (formateur sapeurs-pompiers et moniteur national de secourisme), nous vous assurerons un suivi complet dans l'exécution et dans le déroulement du stage.

Bulletin d'inscription

A renvoyer à l'atelier d'enluminure Mesnig (adresse au dos) avec un chèque d'arrhes de 150€ (Cent cinquante Euros) à l'ordre de l'atelier Mesnig¹.

Par la présente, je m'inscris au(x) stage(s) d'enluminure médiévale qui aura (auront) lieu du :

- ~~11 au 16 avril 2022~~ ~~débutant, transition, perfectionnement, confirmation~~²(Stage complet)
- 11 au 16 juillet 2022 *débutant, transition, perfectionnement, confirmation*²
- 15 au 20 aout 2022 *débutant, transition, perfectionnement, confirmation*²

Nom :

Prénom :

Adresse :

Téléphones :

Mail :

Commentaires et signature:

¹ Concernant les annulations, seul le règlement intérieur et les CGV de l'atelier sont valable (documents transmis sur simple demande). L'organisateur se réserve le droit d'annuler le stage si le nombre de stagiaires est insuffisant ou pour toute autre raison.

² Rayer les mentions inutiles